

# 高灵敏sCMOS相机 VIS091CU

- Sony IMX432 芯片
- 1600x1100分辨率, 9 $\mu$ m像元
- USB3.0数据接口, 帧率98.6fps
- 全局快门
- CE / FCC 认证



**光谱范围:**  
190–1100nm

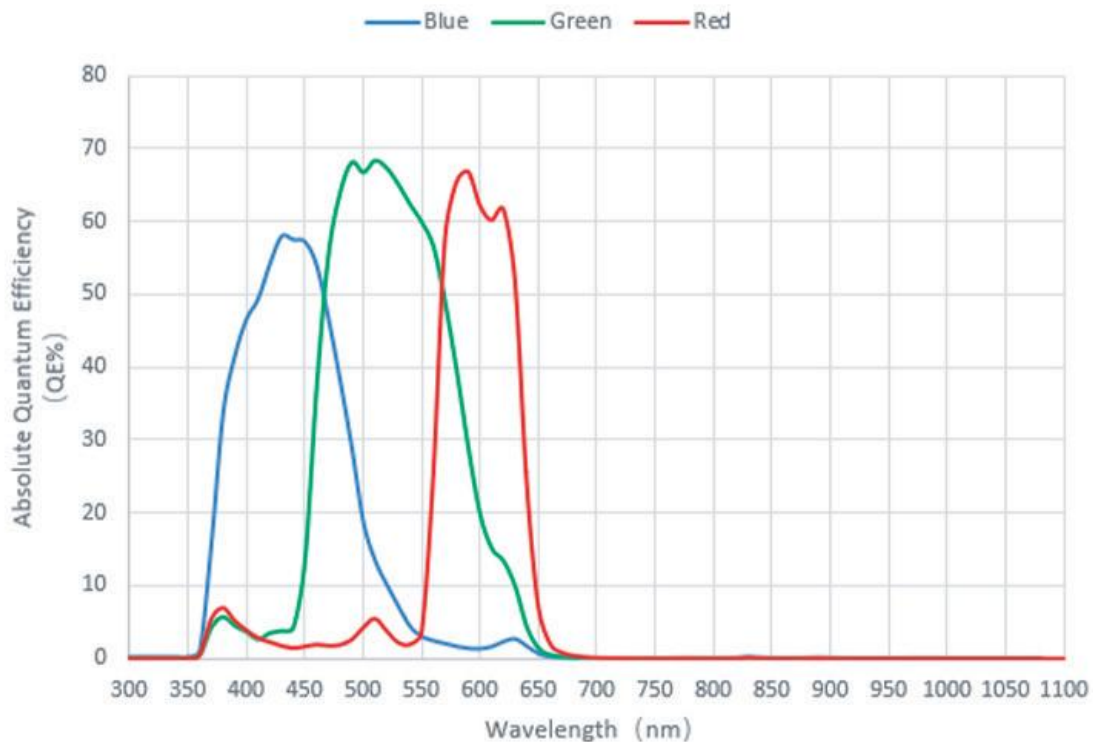
# 高灵敏sCMOS相机 VIS091CU



## ● 产品介绍

VIS091CU是一款专为弱光成像和长时间曝光应用设计的科学级制冷相机，搭载Sony IMX432高性能图像传感器，拥有1.7MP分辨率和9.0 $\mu\text{m}$  像元尺寸。相机采用 USB3.0 接口，最大帧频可达98.6fps，采用双级半导体深度制冷，低于环境温度42 $^{\circ}\text{C}$ ，有效降低暗电流和热噪声。VIS091CU凭借其卓越的弱光探测能力、超长曝光时间和科研级图像质量，是天文观测、光谱分析、生物发光成像等弱光应用的理想选择，适用于多色荧光成像、双/多波段观察、生物医学研究、材料与半导体多通道分析等用途。

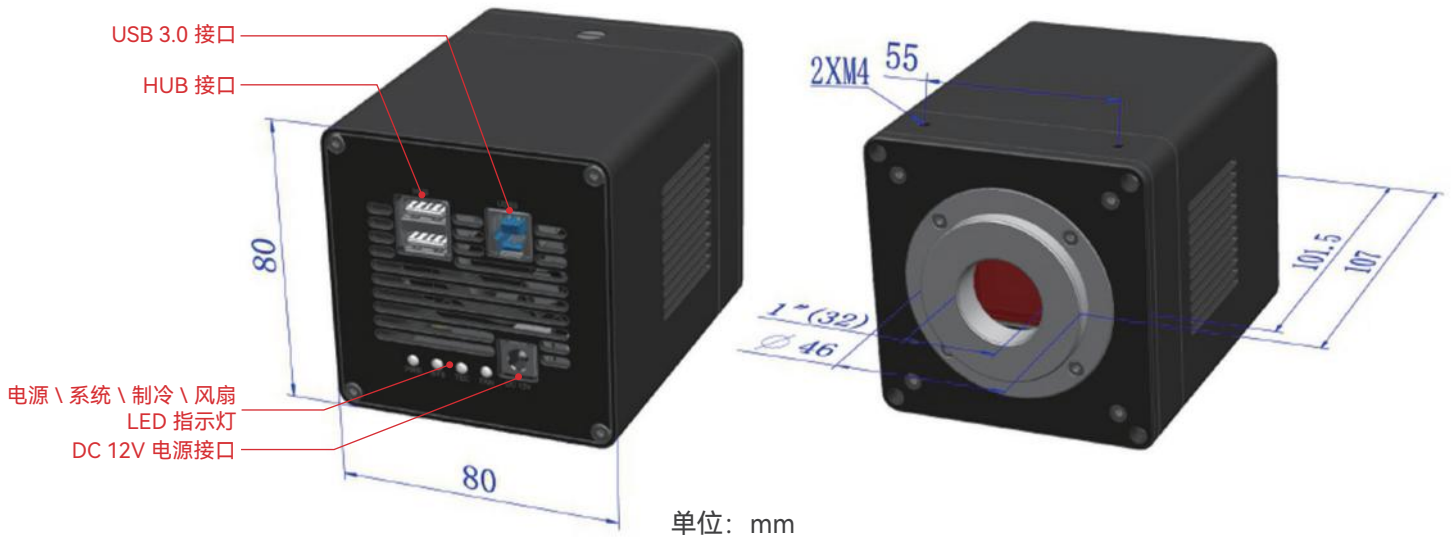
## ● 量子效率图



## ● 相机参数

型号	VIS091CU
传感器类型	Sony IMX432
光谱范围	190nm-1100nm
像元尺寸	9 $\mu$ m $\times$ 9 $\mu$ m
靶面尺寸	1.1"
帧率&分辨率	98.6fps@1600x1100
灵敏度	4910 mV (1/30s)
动态范围	72dB
读出噪声	4.53 (e <sup>-</sup> )
满井容量	20.1 (ke <sup>-</sup> )
信噪比	43dB
暗电流	0.3mV (1/30s)
曝光时间范围	0.1ms~1h
快门模式	全局快门
色彩类型	彩色
数据接口	USB3.0
制冷温度	-22 $^{\circ}$ C (环境温度20 $^{\circ}$ C)
位深	8/12bit
光学接口	C接口
光学滤光片	红外截止滤光片 (标配), 增透膜 (可选)
尺寸	TBD
重量	TBD
供电方式	USB3.0接口供电 + 外部DC12V 3A制冷电源
软件	AttosView/完整的SDK开发包
操作系统	Windows/Linux/macOS/Android多平台SDK(原生C/C++, C#/VB.NET, Python, Java, DirectShow, Twain等)
温度	工作温度-10 $^{\circ}$ C ~ +50 $^{\circ}$ C / 储存温度-20 $^{\circ}$ C ~ +60 $^{\circ}$ C
湿度	工作湿度30%~80%RH / 储存湿度10%~60%RH
认证	CE, FCC

## • 外形尺寸



## • 包装清单

标配物品名称	规格	物品图片
A.显微镜相机	VIS091CU, 1台	
B.USB3.0数据线	长度1.5的高速USB3.0 A公到B公镀金头数据线, 1条	
C.干燥管	干燥管,1个	

标配物品名称	规格	物品图片
D.电源线	默认国标电源线, 1条	
E.电源适配器	输入为AC100-240V 50/60Hz, 输出为DC12V 3A的电源适配器, 1个	
F.U盘	内含应用软件、驱动及说明书的U盘, 1个	

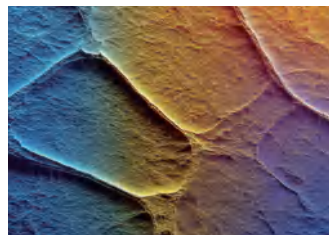
## • 应用实例



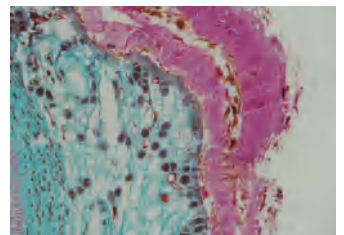
活细胞成像



荧光蛋白成像



材料表面分析



教学科研

See everything you need

## 北京阿秒科技有限公司

---

网址: [www.attostek.cn](http://www.attostek.cn) 访问网站, 查看更多产品型号

电子邮箱: [sales@attostek.com](mailto:sales@attostek.com) 电话: +86-15659127889

地址: 北京市海淀区东北旺西路8号中关村软件园8号楼2层236室